



Jogo Rápido

Boletim 361 | 12 de setembro de 2018 | www.assibge.org.br

Plenária da ASSIBGE-SN discute eleições 2018 e mobilização dos servidores
 _____ PAG 3

ELEIÇÕES 2018

Não vote em candidatos e partidos que vão governar a favor dos privilegiados e contra os trabalhadores

VOTE EM CANDIDATOS E PARTIDOS COMPROMETIDOS COM A CLASSE TRABALHADORA E O POVO BRASILEIRO

O Brasil atravessa um momento de extrema gravidade. Desde 2016 o país é dirigido por um governo golpista, que ataca os direitos e benefícios dos trabalhadores, incluindo os servidores públicos. No IBGE avança a precarização do tra-

balho, seja pela contratação de temporários ou pela falta de concursos públicos, o que aumenta a carga de trabalho dos servidores do quadro permanente.

Sem concurso e sem verbas suficientes, não há sequer certeza de que será possível realizar o Censo Demográfico 2020. Isso em função da "PEC do fim do Mundo", a EC 95 aprovada pelo governo Temer e seus aliados, que impõe um teto de gastos com os serviços públicos. O orçamento global do governo será corrigido apenas pela inflação do

ano anterior e ficará assim por 20 anos, não permitindo concursos, reajustes salariais ou expansão de serviços.

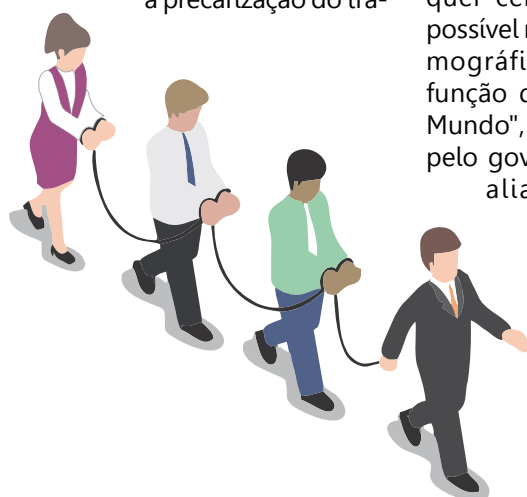
Além da EC 95, a base do governo Temer, com o apoio dos partidos e governadores aliados, aprovou a lei da terceirização geral e a reforma trabalhista, que precarizam as relações de trabalho. Basta saber que um trabalhador que perder uma ação na Justiça, arcará com as despesas (custas) do patrão. Isso inibe ações judiciais e, ao mesmo tempo, acordos firmados entre trabalhadores e patrões prevalecem sobre a CLT.

Ainda querem aprovar a reforma da Previdência,

que penalizará mais o trabalhador do setor público e privado, que trabalhará mais, pagará mais e receberá menos. Além disso, a reforma beneficiará os fundos de capitalização privados, que serão usados para a complementação de aposentadorias.

Confira como os partidos e candidatos se comportaram nos últimos anos. Isso pode ser feito pela internet, consultando os votos dos atuais deputados e senadores e de seus partidos.

Não vote em candidatos e partidos que vão governar e votar a favor dos privilegiados e contra os trabalhadores.



CENSO 2020

Sem mobilização e pressão o IBGE entrará em colapso

Vários pontos foram tratados na reunião entre o Sindicato e a Direção do IBGE, em 3 de setembro. O principal foi a falta de recursos e de pessoal no IBGE, o que pode comprometer até os trabalhos do Censo Demográfico 2020.

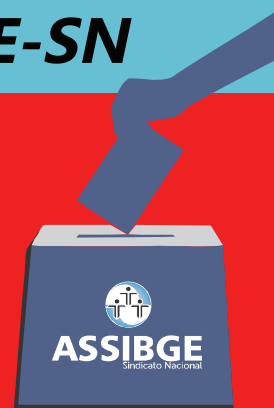
A Carreira dos trabalhadores do IBGE foi discutida e a Direção do IBGE ficou de apresentar o impacto financeiro da integralização do pagamento da GDIBGE aos aposentados.

Ficou evidente que se não houver mobilização e pressão, o IBGE corre o sério risco de não ter condições de tocar, inclusive, suas pesquisas contínuas. Em função disso, a ASSIBGE-SN promoverá, no próximo período, ações públicas em defesa do Censo e do IBGE.

Leia o relato completo e a avaliação da reunião no Portal do sindicato: <https://assibge.org.br/ibge-reconhece-dificuldades-com-concurso-e-o-censo-2020/> e <https://assibge.org.br/a-situacao-do-ibge-e-muito-grave/>

Eleições na ASSIBGE-SN

Compareça às urnas dias 17, 18 e 19 de setembro.



Vote e fortaleça seu Sindicato!

DIAS 17, 18 E 19 DE SETEMBRO

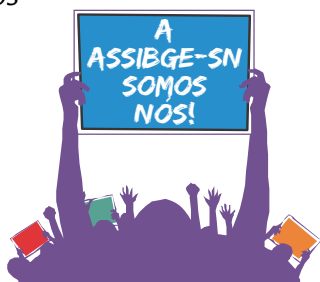
Os filiados à ASSIBGE-SN têm um compromisso fundamental nos dias 17, 18 e 19 de setembro: eleger a nova direção do seu Sindicato Nacional e as coordenações dos núcleos de seus estados e unidades.

Em meio a uma crise econômica, social e política que se agrava a cada dia, o Sindicato é a ferramenta que temos para fazer valer os nossos direitos e conquistas. O Sindicato é também o único instrumento legal dos trabalhadores, capaz de representar os interesses de todos os servidores em negociações coletivas e na Justiça.

Lutas e conquistas

Os mais antigos sabem que cada centavo do nosso contracheque foi fruto de muita luta, greves e paralisações. A mais recente foi a conquista da GQ II e III e os reajustes das RT, a indenização de campo para áreas rurais e outros municípios, que representam um ganho significativo em nossos vencimentos.

Os mais novos devem ficar alertas, porque só vamos assegurar o que conquistamos e chegar ao que queremos (uma reestruturação da carreira com um



patamar salarial condizente com a responsabilidade do órgão para o país), se estivermos unidos e organizados. Há propostas tramitando no Congresso Nacional que ameaçam até mesmo a estabilidade dos servidores.

Participe, vote!

Para dirigir a ASSIBGE-SN no triênio 2019/2021 só uma chapa se inscreveu: SINDICATO É PRA LUTAR. Ao contrário de representar uma eleição tranquila, isso só reforça a necessidade de todos os associados comparecerem às urnas.

Da mesma forma, é fundamental fortalecer a representação de base dos trabalhadores nos estados e unidades do IBGE, votando na eleição para as coordenações dos Núcleos Sindicais.

Prestando contas

Estão no Portal da ASSIBGE-SN, na *internet*, os balanços contábeis do Sindicato dos anos de 2015, 2016, 2017 e o balancete de 2018 (até abril). Confira e compartilhe. A transparência para com a contabilidade do seu Sindicato é um dever da direção e um direito de todo associado.

Confira os vídeos do II Congresso Democrático sobre o IBGE

Já estão disponíveis as gravações dos painéis e mesas de debates do **II Congresso Democrático sobre o IBGE**. Para assistir basta entrar no Youtube e acessar *II Congresso Democrático sobre o IBGE*.

Governo retira GQ1 de servidor que não concluiu ensino médio

O IBGE encaminhou às chefias de unidades estaduais determinação para que faça um levantamento dos servidores que não têm certificado de conclusão do ensino médio. Essa comprovação está sendo exigida pelo governo para manter o pagamento da Gratificação de Qualificação 1 (GQ1).

A lei prevê que para receber a GQ1, é necessário o servidor ser ocupante do cargo e possuir cursos de no mínimo 40 horas que, somados, alcancem 180 horas. É bom lembrar que a maioria destes colegas já está aposentada, mas ainda existem servidores em atividade.

No IBGE também não havia exigência de segundo grau para ocupantes de cargos de nível médio, o que só se consagrou com a implan-

tação do RJU. Muitos colegas, que antes eram técnicos, chefes de agências ou de setores e pesquisadores não tinham ou não necessitavam ter o segundo grau. Existiam também os provisionados ou os antigos técnicos de controle, que foram alçados ao nível superior sem formação universitária.

Agora, sem o devido processo legal e sequer o direito de defesa, os servidores sem ensino médio correm o risco de ficar sem parte de seus vencimentos, recebidos há mais de 20 anos.

A ASSIBGE-SN pede a todas os colegas que se enquadram nessa situação que entrem em contato com o Dr. Arão da Provisória, do Departamento Jurídico do Sindicato, às 2ª, 3ª e 5ª feiras, das 15h às 17h. Tel (21) 3575-5761.

Ação dos resíduos dos 3,17%

De janeiro a agosto de 2018, 172 ibgeanos de todo o país receberam os resíduos da Ação dos 3,17%, em grupos de até 5 servidores. Esse é o resultado do trabalho do Departamento Jurídico da ASSIBGE-SN. Se você tem alguma dúvida sobre a Ação, entre em contato com a Dra. Cassiane, sempre das 10h às 12h: (21) 3575-5761.

Ação de pagamento da licença prêmio não gozada em pecúnia (execução)

O Departamento Jurídico da ASSIBGE-SN alerta que ainda há muita gente que não entregou a documentação necessária à execução desta Ação. Procure seu Núcleo Sindical, preencha os formulários e encaminhe cópias dos documentos: procuração, contrato de honorários advocatícios de 10% para associados e 20% para não sócios, além da ficha de controle de documentos.

ATENÇÃO: só têm direito a receber quem se aposentou a partir de 14 DE DEZEMBRO DE 2005!

Negociação não trouxe avanços para a reestruturação da carreira

Não houve avanços na reunião de 10 de agosto em relação à reunião anterior, ocorrida em maio. O único acordo que ficou estabelecido entre Sindicato, Ministério do Planejamento e IBGE foi a fusão em três cargos e três carreiras.

O governo reafirma que não vai assumir nenhuma proposta que tenha impacto financeiro. O Planejamento sequer analisou os argumentos apresentados por parte do Sindicato com relação à integralização da GDIBGE.

Manifestações em todo o Brasil marcaram o dia 10 de agosto



No dia 10 de agosto várias coordenações de núcleos sindicais de base atenderam ao chamado da Executiva Nacional e organizaram atividades de protesto, pressionando pela reestruturação da nossa carreira funcional.

A ASSIBGE-SN publicou uma **Carta aos Prefeitos e parlamentares**, alertando a todos sobre os riscos do atraso ou não realização do

Censo Demográfico 2020, o que acarretará perdas na distribuição do FPM, arrecadação fundamental para as mais de 5 mil cidades brasileiras.

Confira a íntegra da Carta no Portal da ASSIBGE-SN: <https://assibge.org.br/carta-aos-prefeitos-e-parlamentares-falta-de-concurso-publico-de-verbas-e-de-uma-carreira-solido-no-ibge-ameacam-o-censo-demografico-2020/>

Posse do novo Comitê de Carreira

Na reunião de posse dos novos membros do Comitê Gestor de Carreira (CGPCC), realizada dia 14 de agosto, o CRH do IBGE, Bruno Malheiros, confirmou que não é intenção da Direção do IBGE assegurar a existência do Comitê na proposta de novo Estatuto do Instituto, que está sob análise em Brasília. A posição da Direção do IBGE foi criticada por todos os presentes.

Os representantes dos trabalhadores agradecem o envio de sugestões, que podem ser feitas através dos núcleos sindicais, nas assembleias ou diretamente aos seus representantes

Plenária da ASSIBGE-SN discute eleições 2018 e mobilização dos servidores

Cerca de 40 representantes de Núcleos e da Executiva Nacional debateram e indicaram medidas importantes até o final de 2018. São elas:

Seminário dos servidores - Os presentes foram unânimes em apontar a importância do Seminário "Que Serviço Público queremos", reafirmando a importância da ASSIBGE-SN participar do calendário unitário de mobilização aprovado no evento.

Censo 2020 - A ASSIBGE-SN deve intensificar o trabalho de mobilização na categoria e de denúncia à sociedade. Duas propostas saíram da Plenária: 1) Denunciar à ONU a possibilidade de não realização do Censo 2018; 2) Marcar audiência com a Frente Nacional de Prefeitos e ampliar a Carta do Sindicato.

Eleições gerais 2018 - A ASSIBGE-SN deve denunciar todos os parlamentares e partidos que votaram contra os trabalhadores e propor que os ibgeanos votem, tomando como base um programa mais próximo dos nossos interesses de classe. Antes e depois das eleições nossa mobilização deve seguir, seja qual for o Presidente.

Eleições na ASSIBGE-SN - Ficou evidente que é preciso intensificar a campanha para que a categoria vote, de 17 a 19 de setembro, para renovar a Executiva Nacional e as Coordenações de Núcleos Sindicais.

Serviço público em debate

Com a participação de 41 representantes de todo o país, a delegação da ASSIBGE-SN foi das mais representativas no Seminário "Que Serviço Público queremos", realizado em Brasília, de 30/8 a 1/9. O objetivo do evento foi aprofundar o conhecimento dos dirigentes sindicais sobre a crise econômica e política e suas consequências sobre os serviços públicos.

O tema foi amplo, com exposições sobre os impactos das mudanças no Estado brasileiro para a sociedade, a aplicação da EC 95 e o desmonte do Estado; o novo mundo do tra-

balho, o direito dos trabalhadores e os serviços públicos. As reformas trabalhista, previdenciária e administrativa e seus impactos sociais; a organização sindical, negociação coletiva e direito de greve e data-base; os problemas conjunturais e os desafios para os servidores das três esferas de governo.

Ao final, foi aprovada uma Carta Manifesto, com 28 pontos de diversas categorias (entre elas a defesa da realização do Censo 2020) e um calendário unitário de atividades, apontando para um estado de mobilização permanente do funcionalismo.

Confira a íntegra do documento pelo link: <https://assibge.org.br/o-servico-publico-que-queremos/>

Confira as principais ações da ASSIBGE-SN (2015/2018)

A atual Executiva Nacional da ASSIBGE-SN foi eleita para o triênio 2016/2018 com 2.296 votos (80,62%).

Relembre alguns dos momentos mais importantes desta gestão:

- Ao final de 2015 os servidores federais firmaram acordos salariais com o governo. No caso do IBGE, optamos por um **acordo dividido em duas parcelas, pagas em 2016 (5,5%) e 2017 (5%)**;

2016

- Para manter o **seguro de vida** dos ibgeanos, a ASSIBGE-SN fez contrato com a corretora RioSul (março/2016);
- ASSIBGE-SN lançou **questionário sobre condições de trabalho** e cobrou da Direção do IBGE a efetivação da Comissão de Saúde interna, o que não ocorreu até a presente data;
- 26 a 30/4 de 2016 - **Reunião da Direção Nacional da ASSIBGE-SN**, em Nova Friburgo/RJ, que reafirmou as críticas ao governo Dilma, ao mesmo tempo em que condenou o Impeachment como um golpe que teria consequências para os trabalhadores. A DN cobrou a realização de novos concursos públicos, alertando para as dificuldades do Censo Agropecuário;
- Em julho de 2016 a Executiva Nacional deu início à série de debates **"Que conjuntura é essa"**, realizando três debates (no Rio, em SP e no XII Congresso da ASSIBGE-SN).
- Em 4 de julho de 2016, o economista e empresário Paulo Rabello de Castro é nomeado pelo governo golpista para Presidente do IBGE, cargo que ocupou até 1 de junho de 2017. Sua gestão foi marcada por declarações bombásticas (como o IBGE "pesque e pague"), além de um novo projeto de Estatuto do IBGE, sem qualquer debate com os trabalhadores;
- Em agosto de 2016 o governo Temer finalmente pagou os **5,5% de reajuste salarial da primeira parcela do acordo de 2015**;
- No início de dezembro Rabello convoca o **INFOPLAN** e oferece medalha de honra a Temer. Sindicato promove atividades paralelas em defesa do caráter público do IBGE;
- No final daquele ano **660 no-**

vos colegas são admitidos por concurso público, conquista da pressão dos trabalhadores do IBGE;

2017

- Janeiro - Os servidores do IBGE recebem a **segunda parcela do reajuste do acordo salarial de 2015 (5%)**;
- Março - A ASSIBGE-SN orienta e diversos Núcleos promovem atividades em comemoração ao Dia Internacional da Mulher. A ASSIBGE-SN promove **Seminário Nacional, sobre a reforma da Previdência**, anunciada pelo governo Temer, com representantes de todo o país;
- A ASSIBGE-SN comunica ao Ministério do Trabalho sua discordância quanto a tentativa do governo de impor o desconto de um dia de salário dos servidores públicos (**imposto sindical**);
- O Sindicato se soma a outras vozes para denunciar o enxugamento do questionário do **Censo Agropecuário**, por conta da falta de recursos e de pessoal;
- 28 de abril - A ASSIBGE-SN convoca, junto com os demais sindicatos e centrais sindicais, **Paralisação Nacional** contra as reformas trabalhista e previdenciária, com ampla adesão em todo o país;
- 8 a 11/maio - O IBGE convoca evento para chefias de agências, em Brasília. A Executiva Nacional realiza debate paralelo com parte dos presentes;
- 27/5 a 3/6 - **VII Encontro Nacional de Aposentados e Pensionistas e XII Congresso da ASSIBGE-SN**, em Juiz de Fora (MG), já com Roberto Olinto na Presidência do IBGE;
- Agosto/2017 - Diante da grita da categoria e da pressão da ASSIBGE-SN, a Direção do IBGE recua dos processos abertos contra servidores que **acumulavam a função de professor na rede pública**;
- Em outubro de 2017 o Departamento Jurídico da ASSIBGE-SN obtém a primeira vitória na ação do **reajuste do valor da indenização de campo**.

A ação seguiu para segunda instância;

- 24 a 27 de novembro/2017 - Reunião da Direção Nacional plena da ASSIBGE-SN, em Niterói/RJ.
- Dezembro/2017 - **Eleição dos representantes da categoria para o Comitê Gestor de Carreira (CGPCC)**. Cinco dos sete eleitos foram apoiados pela ASSIBGE-SN.
- Até o final do ano, **682 ibgeanos de todo o país haviam recebido os resíduos da Ação dos 3,17%**, com valores que variaram de R\$ 1.800,00 a R\$ 4.500,00.
- O Jurídico da ASSIBGE-SN obtém ganho de causa na **Ação que cobra o pagamento de passivo da GQ para os servidores de Nível Intermediário** (em fase de execução);

2018

- Por pressão da ASSIBGE-SN, o IBGE é obrigado a reconhecer e pagar as diferenças aos ibgeanos que se afastaram por motivos legais e tiveram negadas a **promoção e progressão na carreira**.
- 22/2 - Finalmente ocorre a primeira reunião do GT Carreira, em Brasília;
- 26/2 - ASSIBGE-SN promove debate em sua Sede sobre a intervenção militar no Rio e as consequências para o país;
- Em 8 de março realiza-se a **primeira reunião tripartite, em Brasília, com a ASSIBGE-SN, IBGE e Planejamento, para debater carreira** e outros pontos;
- 13 a 17/3 - A ASSIBGE-SN promove debates no **Fórum Social Mundial, de Salvador/BA**;
- 28/março - Nova reunião tripartite, em Brasília, sobre carreira e outros pontos;
- 11 de abril - A ASSIBGE-SN envia representantes ao **Seminário Regulação do Georreferenciamento no Brasil** - Desafios da Infraestrutura Nacional de Dados Espaciais - INDE, no dia 11 de abril, em Brasília;
- 14/5 - Reunião entre ASSIBGE-SN e Direção do IBGE discute vários pontos cobrados pela categoria;
- 4/5 - O Departamento Jurídico da ASSIBGE-SN publica orientações para a execução da **Ação do pagamento da Licença Prêmio não remunerada em pecúnia**;
- 22/5 - Nova reunião tripartite, em Brasília, debate Carreira e outros pontos de interesse da categoria;
- 25 a 28 de maio - A ASSIBGE-SN realiza o **II Congresso Democrático sobre o IBGE**, no Rio, com a participação de centenas de delegados e observadores de todo o país, além de representantes e convidados de entidades do funcionalismo e da academia. O Presidente do IBGE participa da mesa de abertura do evento;
- 8/6 - A Executiva Nacional cobra do IBGE, por meio de ofício, a posse dos membros do Comitê Gestor de Carreira;
- 11/6 - A Direção do IBGE apresenta o **Planejamento Estratégico de dez anos e o Projeto Rede** para a Executiva Nacional da ASSIBGE-SN;
- A ASSIBGE-SN se posiciona contra a compensação dos ibgeanos em dias de jogos do Brasil na Copa do Mundo;
- 14/8 - Tomam posse e participam da **primeira reunião os novos membros do Comitê de Carreira do IBGE**;
- 10 de agosto - **Dia Nacional de Mobilização dos servidores públicos e mobilização nacional no IBGE, com atividades em diversos núcleos e unidades do IBGE**. ASSIBGE-SN lança **Carta aos Prefeitos e Parlamentares**, sobre os riscos que corre o Censo 2020. Nova reunião tripartite sobre Carreira é realizada em Brasília;
- 17 de agosto - Prazo final de inscrição de chapas para a eleição da Executiva Nacional da ASSIBGE-SN. Inscreveu-se a **Chapa SINDICATO É PRA LUTAR**.
- Seminário **"Que serviço público queremos"**, em Brasília, conta com delegação de 40 companheiros do IBGE. Sindicato realiza **Plenária Nacional**.

REMETENTE