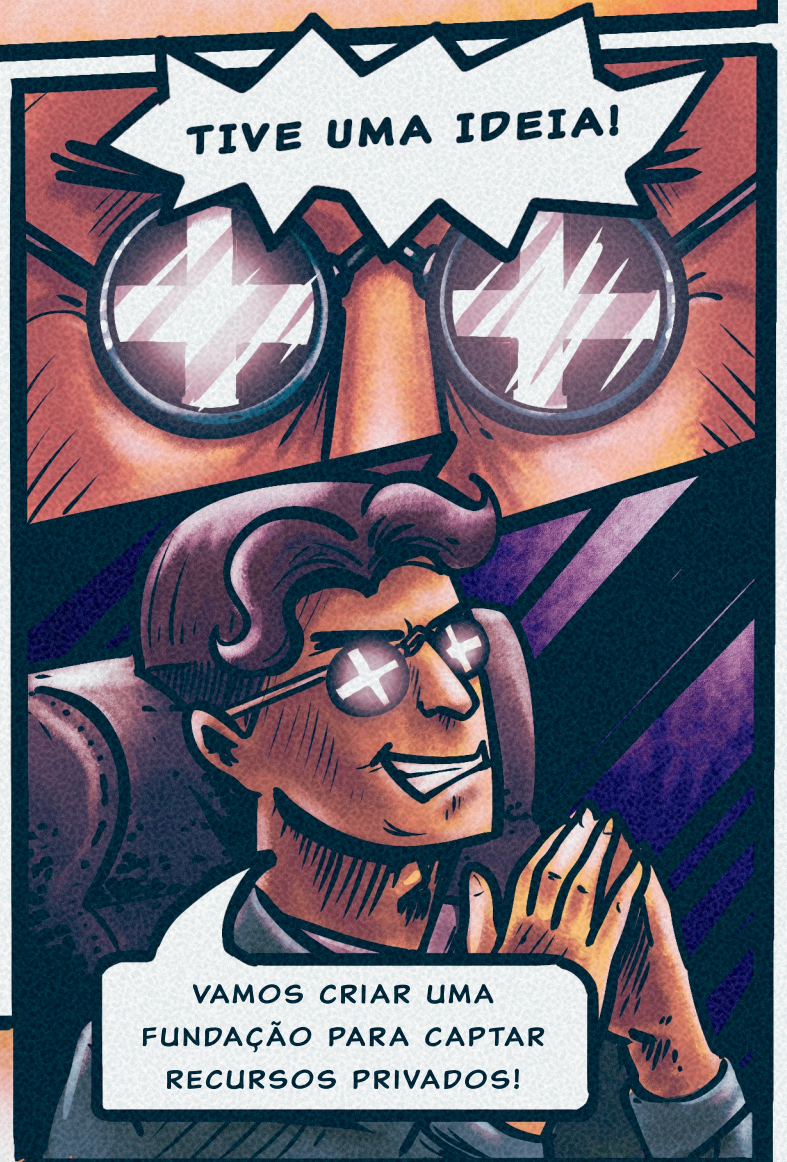


A Fundação

APÓS ANOS DE CONGELAMENTO ORÇAMENTÁRIO NO IBGE, A ATUAL DIREÇÃO DO ÓRGÃO TEM UM PLANO:
CRIAR UMA FUNDAÇÃO.



A FUNDAÇÃO É PÚBLICA DE DIREITO PRIVADO, MAS SE EU SÓ AUTORIZAR EM CARTÓRIO, NINGUÉM VAI NOTAR.





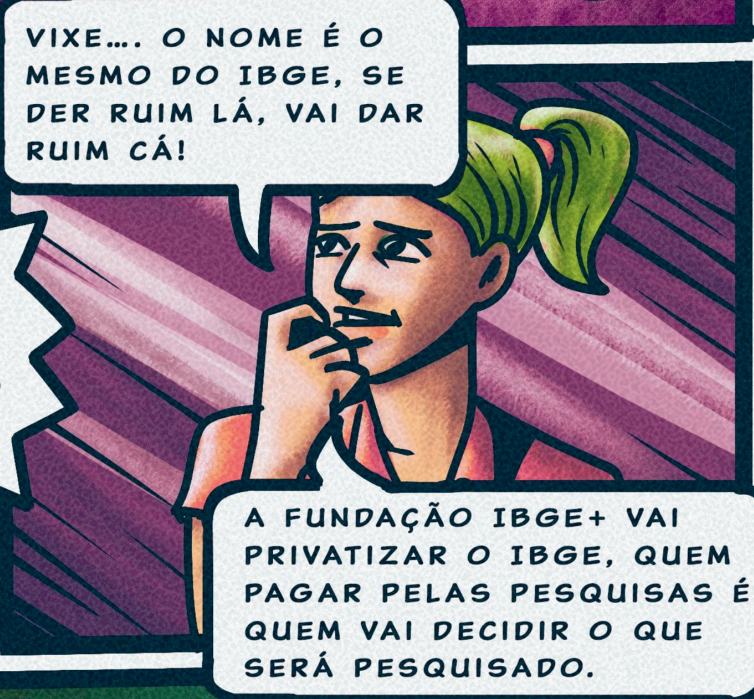
CALMA! OS SERVIDORES PODERÃO RECEBER BOLSAS E JETONS PARA TRABALHAR NA FUNDAÇÃO.

VENDER PESQUISAS PARA O MERCADO É MODERNO, PRECISAMOS REDUZIR O ESTADO!



SE EXISTIR UM IBGE + VAI EXISTIR UM IBGE -

AS ESTATÍSTICAS PÚBLICAS SERÃO CAPTURADAS PELO MERCADO!

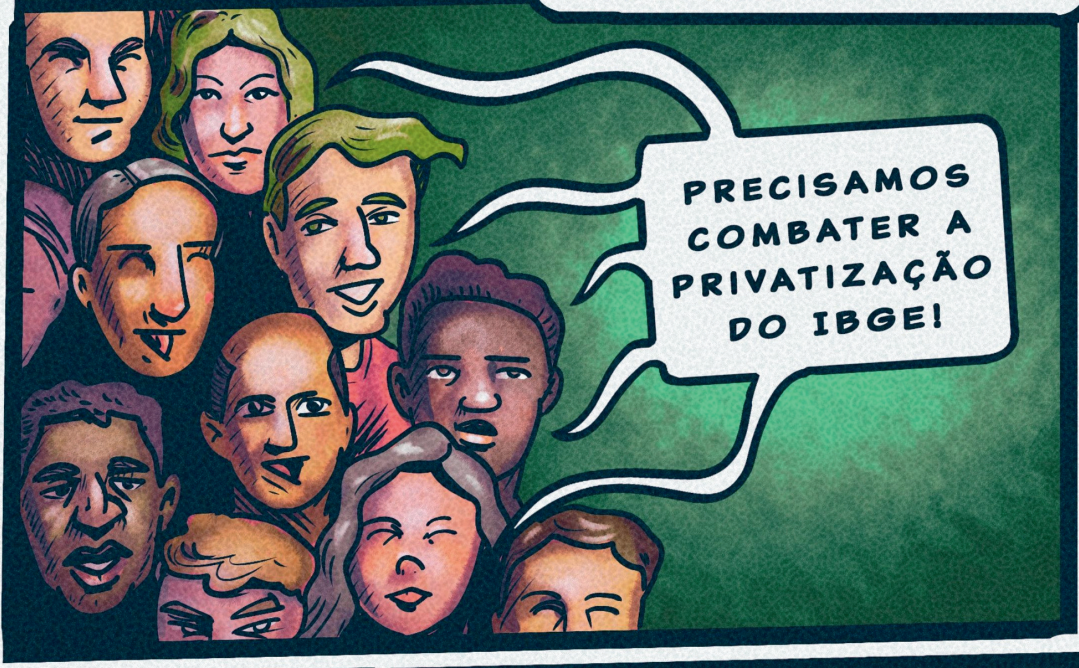


VIXE... O NOME É O MESMO DO IBGE, SE DER RUIM LÁ, VAI DAR RUIM CÃ!

A FUNDAÇÃO IBGE+ VAI PRIVATIZAR O IBGE, QUEM PAGAR PELAS PESQUISAS É QUEM VAI DECIDIR O QUE SERÁ PESQUISADO.



NÃO ME ABANDONEMMMM...



PRECISAMOS COMBATER A PRIVATIZAÇÃO DO IBGE!



NÃO QUEREMOS UM IBGE+, QUEREMOS + PARA O IBGE.



ATOS EM VÁRIOS ESTADOS

COM A CRIAÇÃO DA FUNDAÇÃO, O IBGE OFICIAL SERÁ GRADATIVAMENTE ESVAZIADO. NÃO HÁ LIMITE PARA OS RECURSOS QUE ESSA NOVA FUNDAÇÃO PODERÁ ADMINISTRAR. SERÃO CONTRATADOS CONSULTORES E TRABALHADORES TEMPORÁRIOS, MAS AS DEMANDAS DOS SERVIDORES EFETIVOS CONTINUARÃO A CRESCER. COM O FIM DO RJU E A PRECARIZAÇÃO, QUE NÃO É NOVA, O IBGE+ AGRAVARÁ A SITUAÇÃO DAS CARREIRAS NO IBGE, LEVANDO-AS À EXTINÇÃO.